

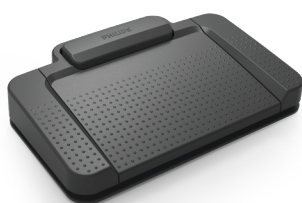
PHILIPS

Pédale de commande

Pour les systèmes numériques

Ergonomique

Port USB



Série ACC2300



100%
waterproof



Faciliter la transcription

Gardez les mains libres pour saisir en continu

Travaillez plus vite et plus efficacement en utilisant votre pied pour démarrer et suspendre la lecture des fichiers audio. Le design ergonomique a été développé après une analyse poussée des mouvements des transcrip-teurs. Pas besoin de lever votre pied, un légère pression de la pointe du pied est suffisante. Vos deux mains restent toujours libres pour la saisie, ce qui vous permet de transcrire efficacement, même pendant une durée prolongée.

Performances supérieures

- Contrôle de diffusion rapide et efficace pour des transcriptions plus rapides et plus précises
- Surface antidérapante pour que l'appareil reste bien en place au sol
- Étanche pour un usage sûr et fiable même dans un environnement humide
- Fonctions des pédales configurables pour un style de transcription personnalisé

Conçu pour de longues heures d'utilisation

- Design ergonomique pour une utilisation confortable, même pendant une durée prolongée
- Pédales robustes et interrupteurs à contacts magnétiques, inusables et conçus pour durer
- Configuration et gestion centrales pour gagner du temps et des ressources



Selon une enquête mondiale de SPS sur la satisfaction du client en 09/2017.

Points forts

Contrôle de diffusion rapide et efficace

Lecture, pause, retour et avance rapide dans les fichiers audio d'un léger mouvement de la pointe du pied, en gardant vos mains libres pour une saisie continue.

Surfaces antidérapantes

Le revêtement antidérapant sous l'appareil assure qu'il reste bien en place au sol pendant l'utilisation. Il fonctionne très bien sur tous types de surfaces incluant la moquette, le carrelage et le parquet. Les bosses sur la surface du dessus empêchent le pied de glisser.

100 % étanche

La pédale de contrôle ACC2330 est entièrement étanche. Les composants électroniques sont scellés et protégés contre les dommages causés par l'eau, pour un parfait usage même dans un environnement humide.

Fonctions de pédales configurables

Les fonctions des pédales peuvent être personnalisées pour s'adapter à votre style de transcription préféré via le logiciel Philips SpeechControl ou Philips SpeechExec (uniquement pour Windows).

Design ergonomique

La pédale de commande a été développée en coopération avec des ergonomes hospitaliers et des utilisateurs intensifs au quotidien afin d'assurer un processus de transcription parfaitement optimisé avec des efforts physiques minimales.

Pédales robustes et conçues pour durer

La pédale de commande est conçue pour résister à de longues heures d'utilisation régulière. Les interrupteurs de contact à contrôle magnétique et les pédales robustes en font un appareil très durable.

Configuration et gestion centrales

Le logiciel optionnel Philips SpeechExec de gestion à distance des appareils permet aux administrateurs de gérer, configurer et mettre à jour de manière centrale les appareils Philips, ce qui fait économiser du temps et des ressources à la société.

© 2022 Speech Processing Solutions GmbH.
Tous droits réservés.

Les caractéristiques sont sujettes à modification sans préavis. Philips et le logo du blason Philips sont des marques déposées de Koninklijke Philips N.V. et sont utilisées par Speech Processing Solutions GmbH sous licence de Koninklijke Philips N.V. Toutes les marques déposées sont la propriété de leurs propriétaires respectifs.

Versions

ACC2310



- Design 3 pédales

ACC2320



- Design 3 pédales

ACC2330



- Design 4 pédales
- La pédale centrale peut être mise en position fixe
- Conception étanche

Caractéristiques

Contenu livré

Pédale de commande
Mode d'emploi

Compatibilité

Philips SpeechExec Transcribe 5.0 ou ultérieur
Philips SpeechExec Pro
Transcribe 5.0 ou ultérieur
Philips SpeechExec Enterprise
Transcribe 2.5 ou ultérieur
Solution de dictée dans le cloud
Philips SpeechLive

Normes environnementales

Conforme à 2011/65/UE (RoHS)
Produit sans soudures au plomb

Caractéristiques

Dimensions du produit : 198 mm × 54 mm × 170 mm
Poids : 650 g

Accessoires

Écouteurs de transcription Philips (LFH0334)
Écouteurs de transcription Philips (LFH2236)
Logiciel de flux de travail Philips SpeechExec
Solution de dictée dans le cloud
Philips SpeechLive



Date de publication 2022-01-17

Version 1.0

www.philips.com/dictation