

# PHILIPS

## PocketMemo

Grabadora de voz

Digital

Interruptor deslizante

3D Mic

Software SpeechExec Pro



DPM8000 serie



## Grabación superior

con tecnología 3D Mic

La grabadora de voz PocketMemo lleva el dictado hasta un nuevo nivel. Los adelantos en la tecnología 3D Mic aportan la mejor calidad de sonido ante cualquier situación de grabación. Su diseño de acero inoxidable, robusto pero ligero, ofrece una ergonomía perfecta que permite trabajar durante largos periodos de tiempo. En combinación con el software SpeechExec Pro para la gestión eficiente de los datos y una base de conexión que permite subir archivos, pasar de la voz al documento de texto nunca ha sido tan rápido.

### Calidad de sonido y diseño superiores

- 3D Mic ofrece la mejor calidad de sonido y los resultados de reconocimiento de voz más precisos
- Sensor de movimiento incorporado que selecciona automáticamente el micrófono
- Interruptor deslizante ergonómico que ofrece un funcionamiento eficaz con una sola mano
- Carcasa de acero inoxidable sólida que proporciona durabilidad extra

### Mejore su productividad

- Software de flujo de trabajo SpeechExec que proporciona una eficaz gestión de los datos
- Pantalla grande en color e interfaz de usuario clara que permite un funcionamiento fácil e intuitivo
- Base de conexión que recarga rápidamente la batería y permite la grabación manos libres
- Sensores de luz y movimiento que amplían la vida de la batería

### Diseñado para profesionales

- Cifrado de archivos y bloqueo de dispositivo con PIN que ofrece alta seguridad de datos
- Escáner de códigos de barras integrado que optimiza la gestión de la documentación
- Soporte de gestión remota que permite ahorrar tiempo en la instalación y mantenimiento de los dispositivos
- Modo clásico, claro y fácil de usar



No 1 en la encuesta  
global de satisfacción  
al cliente 09/2017

# Destacados

## Sistema 3D Mic



La avanzada tecnología 3D Mic utiliza los micrófonos incorporados para ofrecer siempre los mejores resultados de grabación: un micrófono omnidireccional que permite recoger sonido en 360 grados y es perfecto para grabar desde múltiples fuentes de sonido (como es el caso de las reuniones), y un micrófono direccional optimizado para grabación de voz y que ofrece resultados de reconocimiento de voz precisos.

## Sensor de movimiento



El sensor de movimiento incorporado detecta si el dispositivo está colocado sobre la mesa o en la mano y selecciona el micrófono adecuado para adaptarse a la situación de grabación. El sensor de movimiento cambia automáticamente a modo en espera, cuando el dispositivo está inactivo; una vez la PocketMemo es cogida de nuevo, está lista para grabar en segundos.

## Interruptor deslizante



El interruptor deslizante ergonómico y de respuesta rápida está diseñado para que se pueda utilizar con una sola mano todas las funciones de grabación y reproducción, lo que permite la edición fácil y rápida de los ficheros (insertar, sobrescribir, adjuntar). Funciona con una señal de sensor de luz, que lo hace duradero y resistente al desgaste.

## Diseño ergonómico y sólido



La forma asimétrica y ergonómica encaja perfectamente en la mano. Su diseño ligero y estilizado maximiza el confort, incluso cuando se trabaja durante largos periodos de tiempo. El acero inoxidable crea un escudo protector robusto y muy duradero alrededor del dispositivo. El dispositivo es resistente a los golpes de conformidad con los estándares militares 516.6 de Estados Unidos.

## Software de flujo de trabajo SpeechExec



El software SpeechExec Pro organiza el flujo de trabajo de los archivos de dictado y los documentos resultantes entre autor y transcriptor, y le permite controlar el estado de su trabajo.

## Pantalla grande en color



La gran pantalla a todo color ofrece imágenes nítidas que facilitan la visualización a primera vista. La claridad de la interfaz de usuario está optimizada para que resulte fácil e intuitiva.

## Base de conexión



La estable y superior base de conexión permite la recarga rápida del dispositivo y la transferencia automática de las grabaciones al ordenador. Con un pedal de control opcional, la base de conexión permite realizar grabaciones y transcripciones manos libres, inclusive, sin un ordenador.

## Mayor duración de la batería



La batería de Li-ion de gran capacidad se puede cargar fácilmente a través de un micro USB estándar. Los sensores de luz y movimiento integrados garantizan una mayor duración de la batería. La tecnología inteligente ajusta el brillo de la pantalla y cambia automáticamente al modo de espera cuando el dispositivo está inactivo, lo que garantiza que la grabadora estará siempre preparada para trabajar con ella.

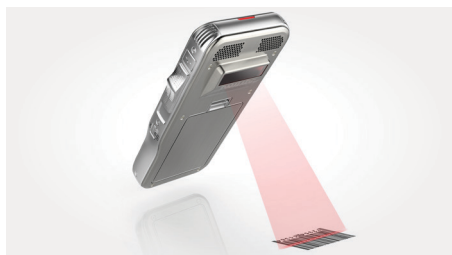
# Destacados

## Seguridad



Las grabaciones se pueden cifrar en tiempo real mediante el Estándar de Cifrado Avanzado (Advanced Encryption Standard [AES] o algoritmo Rijndael) con una longitud de clave de 256 bits. AES ofrece un grado muy alto de seguridad y está aprobado en los EE. UU. para su uso con la información gubernamental de más alto nivel de confidencialidad. Al propio dispositivo se le puede asignar un código PIN para protegerlo de un uso o una reproducción de archivos no autorizados.

## Escáner de códigos de barra (DPM8500)



El escáner de códigos de barra permite enlazar al cliente o los datos del paciente a una grabación simplemente escaneando un código de barras, inclusive desde un monitor\*. Esto asegura la identificación del cliente o paciente de una forma fiable y acelera su flujo de trabajo.

## Gestión remota



El software de gestión de dispositivos remotos Philips SpeechExec permite a los administradores de TI gestionar, configurar y adaptar de forma centralizada el hardware de dictado desde Philips, lo que ahorra tiempo y recursos valiosos. La configuración de los dispositivos para personas, grupos o equipos, o para toda la organización, se gestiona con facilidad de forma remota.

## Modo clásico



A muchos usuarios todavía les gustan sus dispositivos analógicos por su simplicidad y facilidad de uso. El modo clásico, opcional, ofrece al usuario la forma de trabajar del dispositivo analógico pero sin perder las ventajas de la tecnología digital, lo que permite centrarse en lo esencial.

# Especificaciones

## Conectividad

Auriculares: 3,5 mm  
 Micrófono: 3,5 mm  
 USB: micro USB 2.0  
 Conector de base  
 Ranura de tarjeta de memoria

## Pantalla

Tipo: color TFT  
 Tamaño de pantalla en diagonal: 6,1 cm  
 Resolución: 320 × 240 píxeles

## Medios de almacenamiento

Tarjeta de memoria intercambiable  
 Tipos de tarjeta de memoria: SD/SDHC (DPM8000, DPM8200), micro SD/SDHC (DPM8500), hasta 32 GB  
 Compatible con clase de almacenamiento masivo  
 Velocidad de transferencia de datos:  
 Velocidad de lectura: 6,75 MB/s; velocidad de escritura: 5,0 MB/s

## Grabación de audio

Formato de grabación: DSS/DSS Pro (Digital Speech Standard), MP3, PCM  
 Micrófonos incorporados: 1 micrófono direccional, 1 micrófono para grabación en 360°  
 Modos de grabación: DSS QP (.ds2/mono), DSS SP (.dss/mono), MP3 (.mp3/estéreo), PCM Voz (.wav/mono), PCM estéreo (.wav/estéreo)  
 Tasa de transferencia: 13,7 kbit/s (DSS SP), 28 kbit/s (DSS QP), 192 kbit/s (MP3), 353 kbit/s (PCM voz), 705 kbit/s (PCM estéreo)  
 Modos de edición: insertar (DSS/DSS Pro), sobrescribir (DSS/DSS Pro, MP3, PCM), anexar (DSS/DSS Pro, MP3, PCM)  
 Tiempo de grabación (tarjeta de memoria de 4 GB): 700 horas (SP), 350 horas (QP), 50 horas (MP3), 27 horas (PCM voz), 13 horas (PCM estéreo)  
 Tasa de muestreo: 44,1 kHz (MP3), 22,05 kHz (PCM), 16 kHz (DSS QP), 12 kHz (DSS SP)

## Sonido

Tipo de altavoz: altavoz dinámico redondo incorporado  
 Diámetro del altavoz: 28 mm  
 Respuesta de frecuencia acústica: 300–7.500 Hz  
 Potencia de salida del altavoz: > 200 mW

## Energía

Tipo de baterías: Batería de Li-ion recargable ACC8100 de Philips  
 Capacidad de la batería: 1000 mAh  
 Duración de la batería: hasta 30 horas de grabación (modo DSS Pro)  
 Tiempo de espera: más de 200 días  
 Tiempo de recarga (carga completa): 3 horas

## Seguridad

Cifrado de archivos en tiempo real  
 Estándar de cifrado: Estándar de Cifrado Avanzado (AES o algoritmo Rijndael) con 256 bit  
 Bloqueo de dispositivo con código PIN  
 Identificación de usuario por código PIN  
 Número de ID de usuario admitidos: 40

## Escáner de códigos de barras (DPM8500)

Códigos de barras compatibles: UPC–A, UPC–E, EAN–8, EAN–13, Code 128, GS1–128, ISBT 128, Code 39, Interleaved 2 of 5, Inverse 1D, GS1 DataBar, Matrix 2 of 5  
 Motor de escáner: Basado en CCD, línea única

## Requerimientos del sistema para software SpeechExec de Philips

Procesador: Intel de doble núcleo o procesador AMD equivalente, procesador de 1 GHz o más rápido  
 RAM: 4 GB (64 bit)  
 Espacio en disco duro: 100 MB para software SpeechExec, 4,5 GB para Microsoft .NET Framework  
 Sistema operativo: Windows 11 Pro, Windows 10 Pro/Enterprise (64 bit)  
 Gráficos: Tarjeta gráfica compatible con DirectX con aceleración de hardware recomendado  
 Sonido: Dispositivo de sonido compatible con Windows  
 Navegador: Internet Explorer 9 o superior, o la versión actual de Chrome o Firefox  
 Puerto USB libre  
 Conexión a internet

## Requisitos adicionales del sistema para el software de reconocimiento de voz

Software de reconocimiento de voz soportado: Nuance Dragon Professional 13/14/15 Individual/Group, Nuance Dragon Legal 13/14/15, Dragon Medical Practice Edition 3/4.  
 Procesador: Intel de doble núcleo o procesador AMD equivalente, procesador de 2.2 GHz o más rápido  
 RAM: 4 GB (32 bit) / 8 GB (64 bit)  
 Espacio en disco duro: 8 GB  
 Sistema operativo: Windows 11 Pro, Windows 10 Pro/Enterprise (64 bit)

## Especificaciones ecológicas

De conformidad con 2011/65/EU (RoHS)  
 Producto soldado sin plomo

## Condiciones de operación

Temperatura: -5 – 45 °C  
 Humedad: 10 – 90%, sin condensación

## Dimensiones

Dimensiones del producto (ancho × alto × fondo): 53×123×15 mm  
 Peso: 117 g/4,1 oz incluida la batería y la tarjeta de memoria

## Contenido del embalaje

Grabadora de voz PocketMemo  
 Base de conexión  
 Tarjeta de memoria  
 Batería recargable  
 Cable USB  
 Funda  
 Software de dictado SpeechExec Pro (DPM8000, DPM8200, suscripción de 2 años incluida)  
 Manual del usuario

## Accesorios disponibles

Batería de Li-ion recargable Philips ACC8100  
 Tarjeta de memoria SDHC Philips ACC9008  
 Micrófono para grabación telefónica Philips LFH9162  
 Micrófono para reuniones Philips LFH9172  
 Pedal de control Philips LFH2210  
 Adaptador WLAN Philips ACC8160  
 Philips SpeechExec Software de gestión de dispositivos remotos LFH7470  
 Philips SDK para hardware de dictado LFH7475



# Versiones

## DPM8000



Posiciones del interruptor deslizable (grabar, detener, reproducir, rebobinado rápido)  
Software de dictado SpeechExec Pro (suscripción de 2 años incluida)

## DPM8300



Posiciones del interruptor deslizable (avance rápido, grabar/reproducir, detener, rebobinado rápido)

## DPM8100



Posiciones del interruptor deslizable (grabar, detener, reproducir, rebobinado rápido)

## DPM8500



Posiciones del interruptor deslizable (grabar, detener, reproducir, rebobinado rápido)  
Escáner de código de barras integrado

## DPM8200



Posiciones del interruptor deslizable (avance rápido, grabar/reproducir, detener, rebobinado rápido)  
Software de dictado SpeechExec Pro (suscripción de 2 años incluida)

